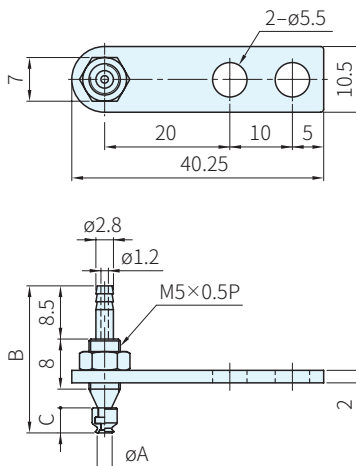
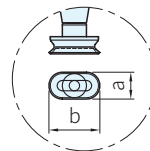




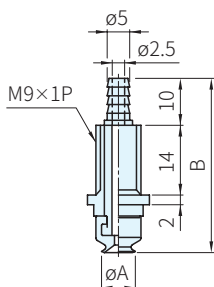
ø2~ø3.5
圓形吸盤



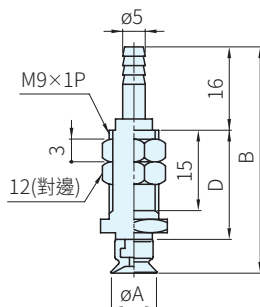
2×4、3.5×7
長圓形吸盤
※A尺寸表示：a×b



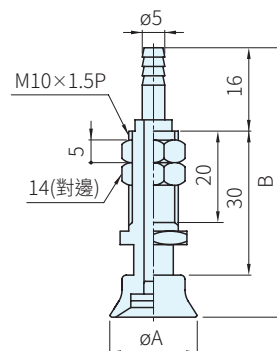
ø5~ø8
圓形吸盤



ø10~ø15
圓形吸盤

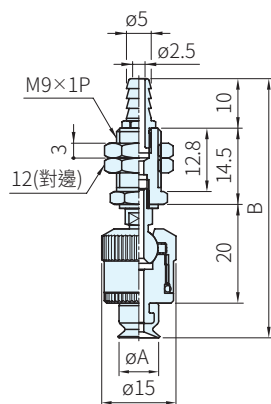


ø20~ø50
圓形吸盤

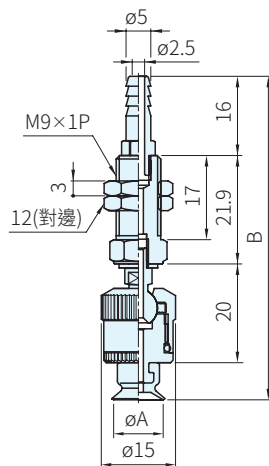


規格	品號	盤徑 A	全長 B	C	D	配合管尺寸	備註
PAF-02	N : NBR S : 矽膠 U : PU膠	2	20.8	4	-	PU管ø4×ø2.5	圓形吸盤
PAF-3.5		3.5	23.5				
PAF-2X4		2×4	24.4	1.7			
PAF2-3.5X7		3.5×7	25.5	2.5			
PAF-05		5	30.5	-			
PAF-06		6	31				
PAF-08		8					
PAF-10		10	46		22.5		
PAF-15		15			22		
PAF-20		20	56	-	PU管ø6×ø4	圓形吸盤	
PAF-25		25	60				
PAF-30		30	58				
PAF-35		35	60				
PAF-40		40					
PAF-50		50	61				

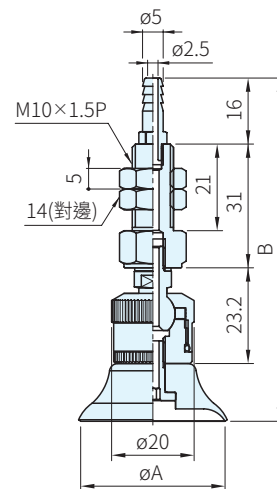
ø5~ø8
附擺動支架組



ø10~ø15
附擺動支架組



ø20~ø50
附擺動支架組



規格	品號		盤徑 A	全長 B	配合管尺寸	備註
	吸盤材質	附擺動支架組				
PAF-05	N : NBR S : 矽膠 U : PU膠	R	5	51.9	PU管ø6×ø4	圓形吸盤
PAF-06			6			
PAF-08			8	52.4		
PAF-10			10			
PAF-15			15	65.4		
PAF-20			20			
PAF-25			25	65.9		
PAF-30			30			
PAF-35			35	79.2		
PAF-40			40			
PAF-50			50	84.2		

PS. 備註

- 吸盤材質PU膠生產規格盤徑ø6~ø50
- 使用注意事項…P.1248，技術資料…P.1249、…P.1250，吸盤尺寸圖…P.1251

訂貨： 交期： 天

PAF-02-N
PAF-02-N-R